

どんぐり通信

道の駅

どんぐりの里 いなぶ

<http://www.dongurinosato.com>



2024年2月号
毎月1日発行 No.103



どんぐりの湯



節分イベント

2/3(土)

10時~17時

鬼の的に大きなボールを
あててお菓子をゲットしよう!
(お子様対象のイベントです)



ひなまつり

3/3(日)

入浴のお客様に
プチひなあられを
プレゼント!
(先着500名様)



どんぐり工房より

(木曜日はお休みです)

問合・申込:0565-83-3838

★ いなぶ旧暦のひな祭り

どんぐり工房

2/3(土)~4/3(水)

午前9時~午後5時

※2/3(土)は20時まで

今年のどんぐり工房 福よせ雛のテーマは
「福よせ村の中馬街道」
その昔塩を運んだ中馬街道を作りました。
武節宿や農村舞台もあります。そんな中、
新村長オリビアさんは業務で大忙し。
今年も福よせ村でお待ちしています。

道の駅「どんぐりの里いなぶ」周辺
~旧街道(中馬街道)沿い

2/24(土)~4/3(水)

各家の守り雛や土雛、日常生活をしている
福よせ雛等を展示

★ ワークショップ「福よせ雛」

仕立て講座 (先着20人)

2/3(土)~23(金)

午前10時~午後3時

★ ひな人形の絵付け(木製・陶器)

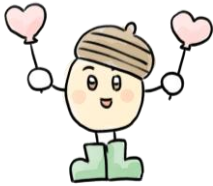
2/24(土)~4/3(水)

参加費 660円

どんぐり横丁

バレンタイン

2/14(水)



どんぐりキッチンにてお食事の先着50名の
お客様に焼き菓子をプレゼント♪



ショコラパン



ココアたっぷりの生地に
チョコクリームを
入れた甘々な一品!

230円

里芋のコロッケ



稲武産の里芋を使用した
食べ応え抜群のコロッケ!

300円

稲武のイベント情報

雪み街道いなぶ~魅・美・見・味~

2/3(土) 17:00~20:00

会場:どんぐりの湯 第3駐車場・飯田街道(稲武商店街)

手作りの雪と氷の灯ろうや木製ランプシェードの展示。
汁-1グランプリも開催されます。

どんぐりの湯

電話:0565-82-3135

10:00(土日祝9:30)~21:00

受付終了20:00

木曜日定休(祝日の場合は翌日)

〒441-2522 愛知県豊田市武節町針原22-1 (東海環状 豊田勘八ICより45分)

どんぐり横丁

電話:0565-82-3666

9:00~17:00

4~11月無休

12~3月木曜日定休(祝日の場合は翌日)